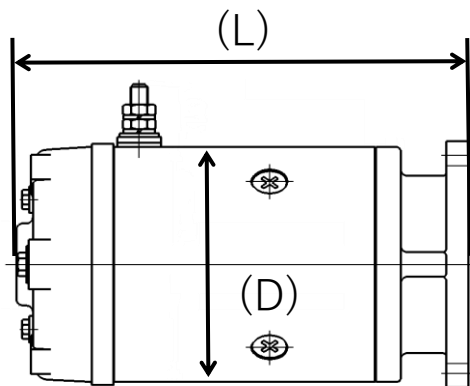


DC MOTOR (ブラシ付)

外形寸法図



界磁：マグネット型 代表機種一覧表

タイプ	定格電圧	定格出力	回転数	定格時間	主要仕様			ヨーク外径 (D)	全長 (L)	重量
	(V)	(W)	(rpm)	(min)	全閉	全閉防塵	防爆	(mm)	(mm)	(kg)
A	36	300	5400	60		○		Φ83	172	3.2
	36	400	5200	60		○			172	4.0
	48	300	2900	60	○				161	3.0
	48	300	4000	60	○				172	3.2
	48	300	4200	60	○				160	3.0
	48	350	4400	60	○				172	3.2
	48	350	4500	60			○		222	4.0
B	48	300	2400	60	○			Φ96	177	4.0
	48	400	4800	60		○			177	4.0
	48	450	3000	60	○				236	4.5
	48	500	4700	60		○			177	4.0
	48	550	3250	60	○				190	4.5
	72	550	3250	60	○				190	4.5
C	48	900	3300	60	○			Φ125	250	10.0
	48	1200	1800	1		○			261	16.0

界磁：巻線型 代表機種一覧表

タイプ	定格電圧	定格出力	回転数	定格時間	主要仕様				ヨーク外径 (D)	全長 (L)	重量
	(V)	(kW)	(rpm)	(min)	開放	全閉	全閉防塵	防水	(mm)	(mm)	(kg)
D	12	1.2	2100	0.5			○		Φ114	207	9.5
	24	1.2	2700	0.5			○			199	9.0
	24	1.9	3050	0.5		○				207	9.0
	24	1.9	3050	0.5		○				207	10.0
	24	3.0	3900	0.5			○			202	9.0
	24	3.0	2400	0.5		○				212	9.5
	24	3.5	2100	1.5		○				285	11.5
	24	3.5	2100	1.5				○		285	11.5
E	24	1.6	2250	4.0	○				Φ125	215	13.0
	24	3.5	2650	0.5		○				244	13.0
F	24	3.7	1600	5.0	○				Φ165	310	26.0
G	48	2.0	2650	30.0		○			Φ180	281	37.0
H	24	5.5	1500	5.0	○				Φ205	304	35.0

(注) 1 各種仕様に関して、代表機種以外も対応可能です。
 2 全長はインターフェイス形状により異なります。各種カスタマイズすることも可能です。
 3 カタログ内容は、改良のため予告なく変更される場合がございます。

DC MOTOR (ブラシ付)

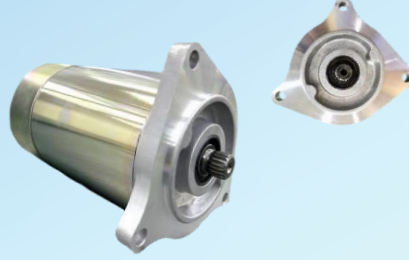
製品外観

マグネット型

Φ83
全長160mm



Φ96
全長190mm

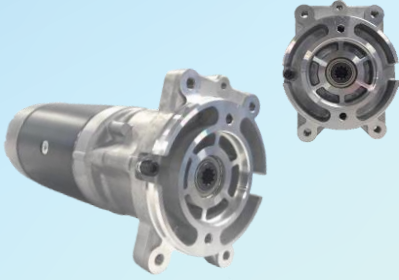


Φ125
全長261mm

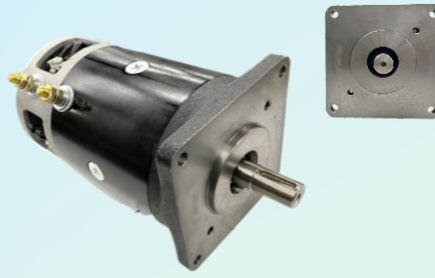


巻線型

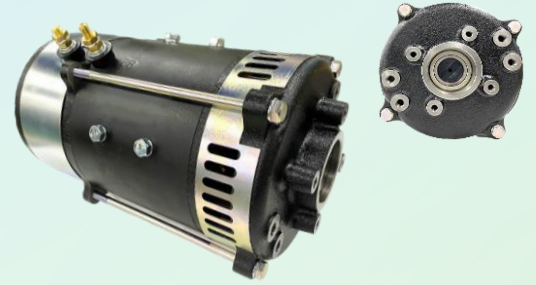
Φ114
全長285mm



Φ125
全長244mm



Φ165
全長310mm



製品用途

産業車両(バッテリーフォークなど)の走行用、リフト駆動用、油圧ポンプ用、船舶、鉄道車両など

バッテリーフォークリフト



特装車 (ウイング)



高所作業車



系列別用途一覧

タイプ	ヨーク径系列	定格出力(kW)	用途領域(参考)				
A	Φ83	0.3~0.4	①				
B	Φ96	0.3~0.55		②			
C	Φ125	0.9~1.2			③		
D	Φ114	1.2~3.5				④	
E	Φ125	1.6~3.5					⑤
F	Φ165	3.7					
G	Φ180	2.0					
H	Φ205	5.5					

項目	車両	用途
①	バッテリーフォークリフト	パワーステアリング
②	特装車(ウイング)	パワーユニット リフト
③	特装車	ウィンチ ファン、船外機
④	高所作業車	トラクション ポンプ リフト ファン
⑤	運搬車	トラクション

(注) 記載用途は一例となります。

ご提案仕様による製品の新規開発検討も可能です。お気軽にお問い合わせください。